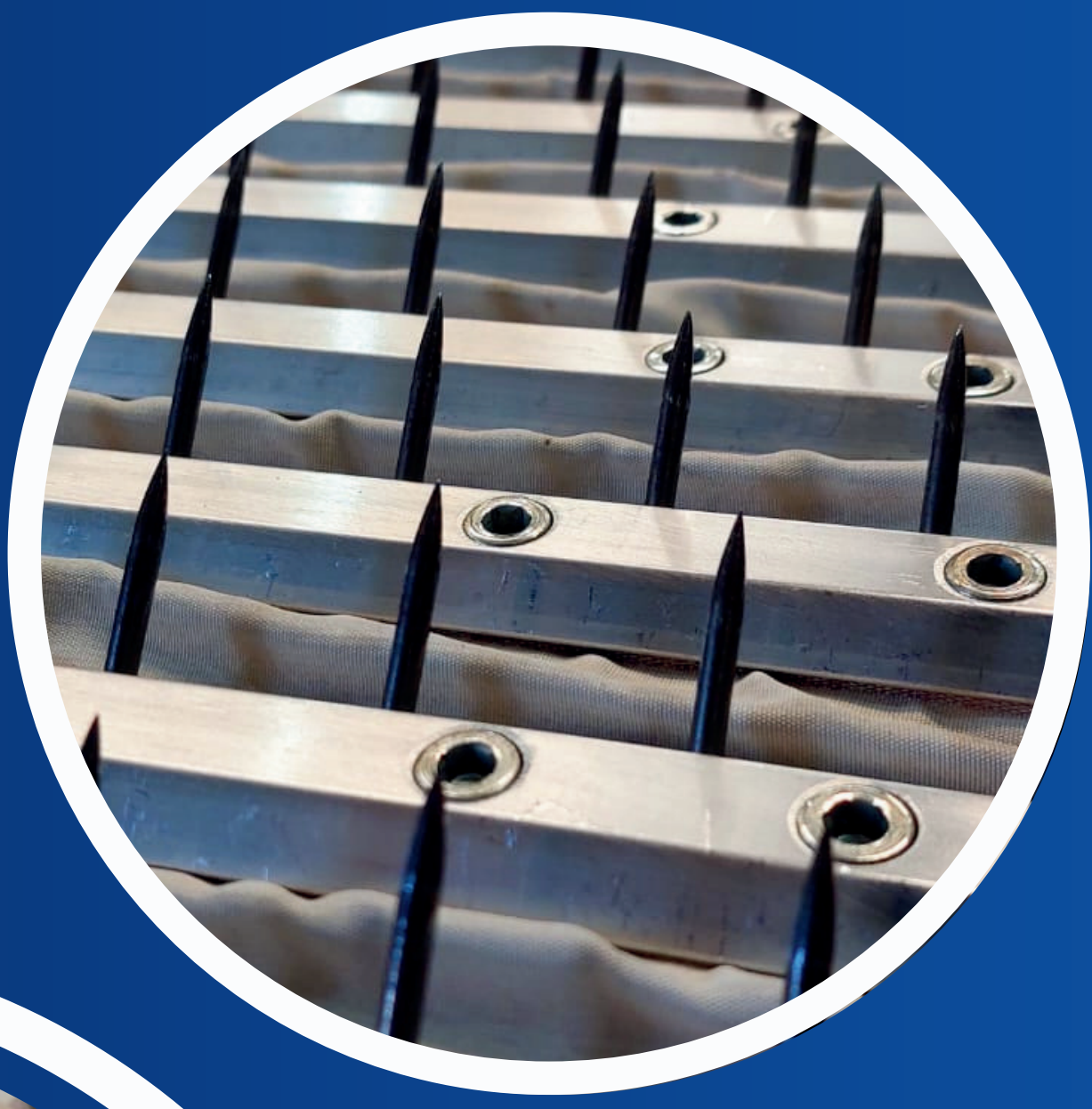




# TELERA Y/O

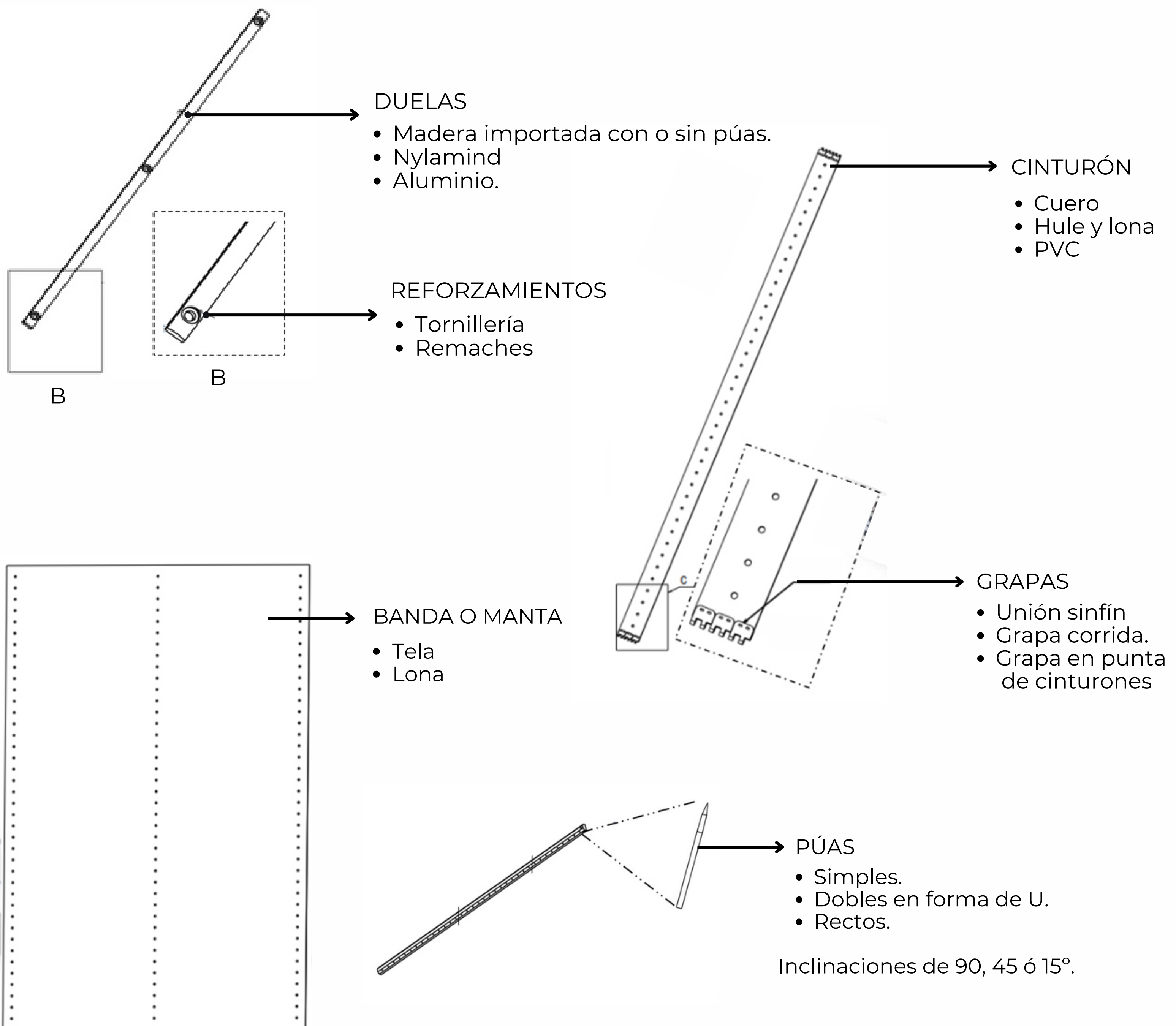
TENDIDOS

# PRODUCTOS



# ¿QUE ES UNA TELERA O TENDIDO?

Para la industria textil la preparación de la materia prima es sumamente importante. El algodón, lana, fibras sintéticas etc. Requieren de un proceso que se lleva a cabo en máquinas denominadas ABRIDORAS y CARGADORAS, que van equipadas con bandas especiales compuestas de distintos elementos según su adaptación o posicionamiento mecánico.



222 - 518 - 4357



222 - 570 - 3637

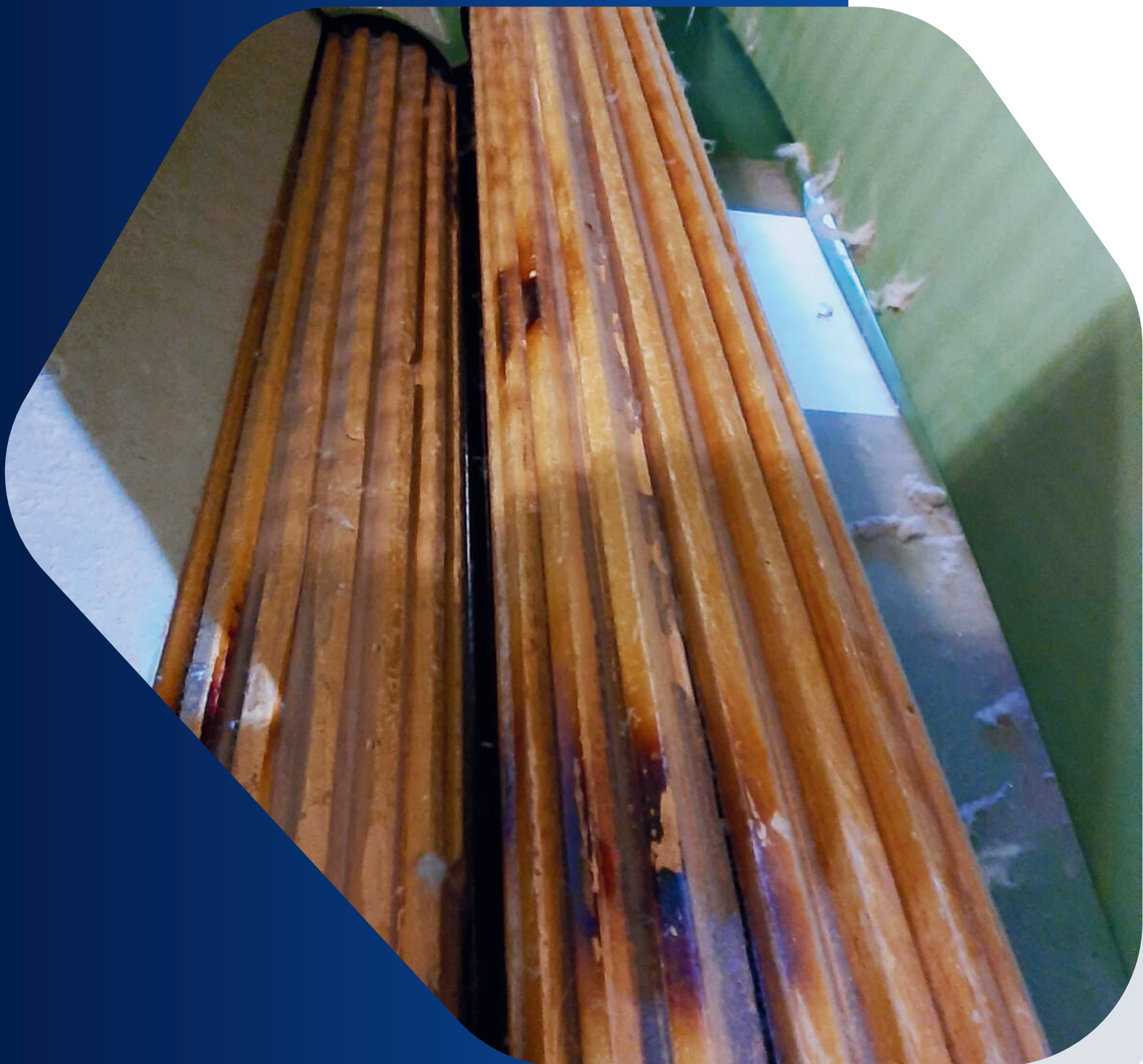
[www.bandasjuga.com](http://www.bandasjuga.com)

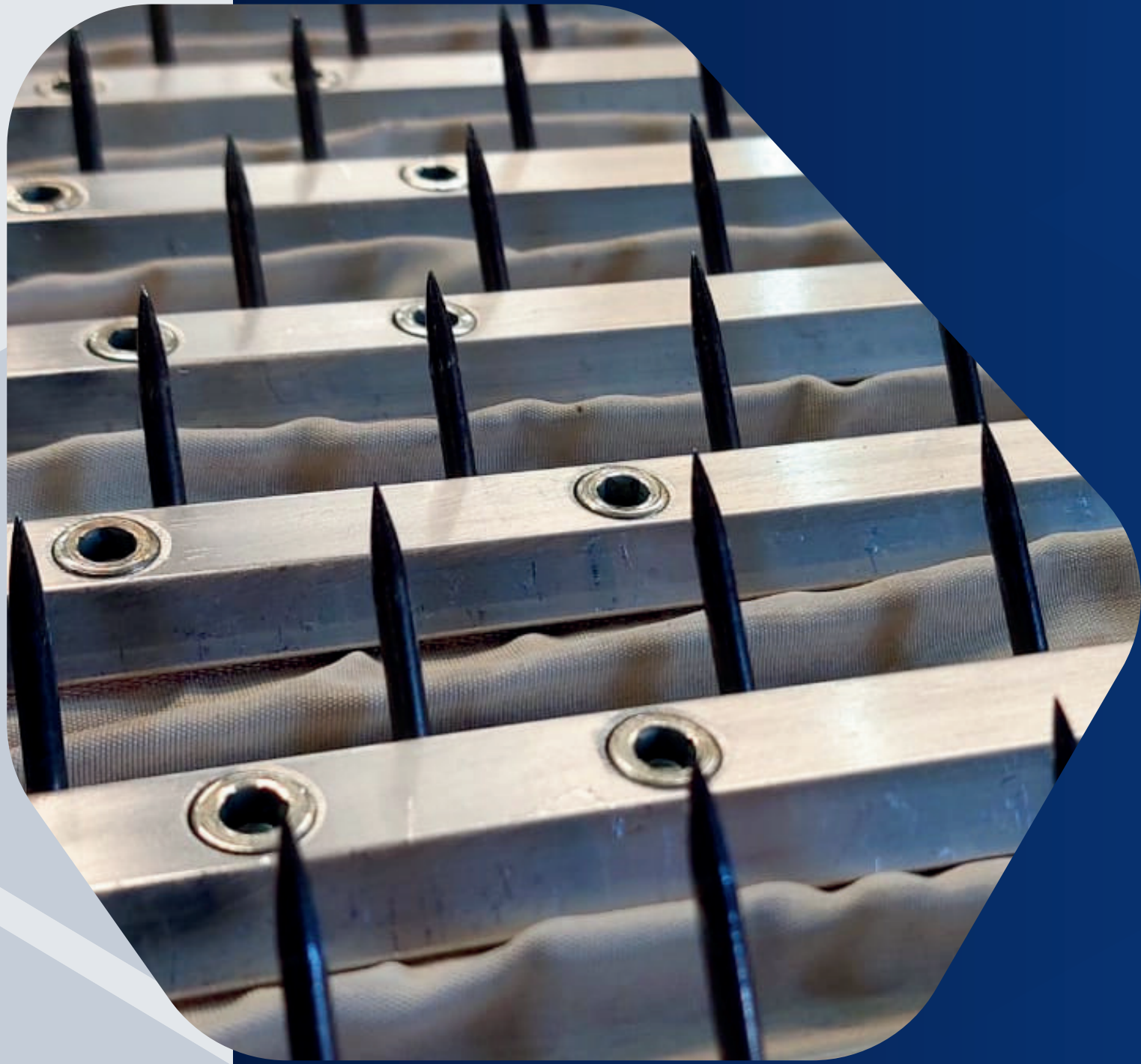
# REPARACIONES

ANTES



DESPUES





## OFRECEMOS NUESTROS SERVICIOS LAS 24 HRS

Realizamos reparaciones de acuerdo a necesidades en diferentes marcas de Cargadoras y Abridoras.

- Trutzschler
- Marzoli
- Rieter
- Rosique
- Fiber Controls
- Sabio
- Etc.

Las Teleras y/o Tendidos se fabrican en diversos anchos y largos de acuerdo a la especificación de la máquina.

# TUS NECESIDADES SON NUESTRA PRIORIDAD

## CONTACTANOS



01 (222) 570-3637  
01 (222) 216-3719



ventas@bandasjuga.com



(222)-518-4357



Quetzalcóatl #44,  
Lomas de San Miguel,  
C.P. 72573 Puebla, Pue.



bandasjuga.com

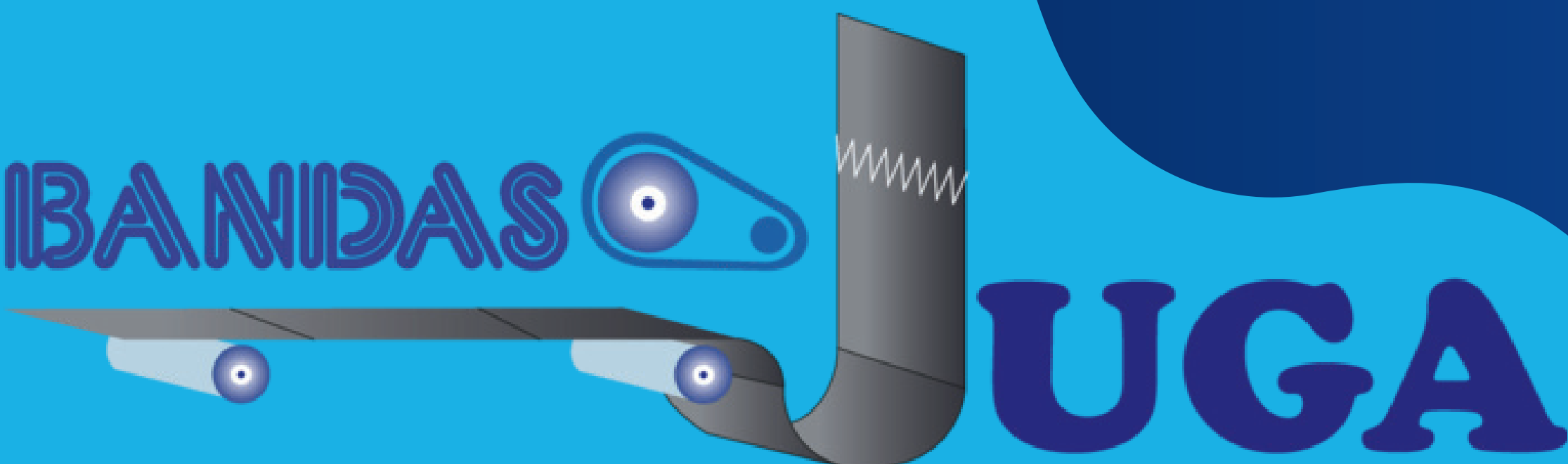


Bandas JUGA



Bandas JUGA

BANDAS 



JUGA